



**Soluzioni Mobili Seamless:  
l'approccio TIM alle  
esigenze delle Aziende**

**Fabrizio Gorietti**  
**Responsabile Marketing TIM**

*IV Forum TLC, Roma 28 Aprile 2005*





## AGENDA

---

**● IL MERCATO TLC BUSINESS**  
tra saturazione e bisogni emergenti

**● MOBILE OFFICE**  
la risposta TIM ad un bisogno primario

**● L'APPROCCIO SEAMLESS DI TIM**  
verso un'unica customer experience



# IL MERCATO BUSINESS E IL RUOLO DI TIM

## AZIENDE CON LINEE MOBILI MULTIBUSINESS



### MARKET SHARE

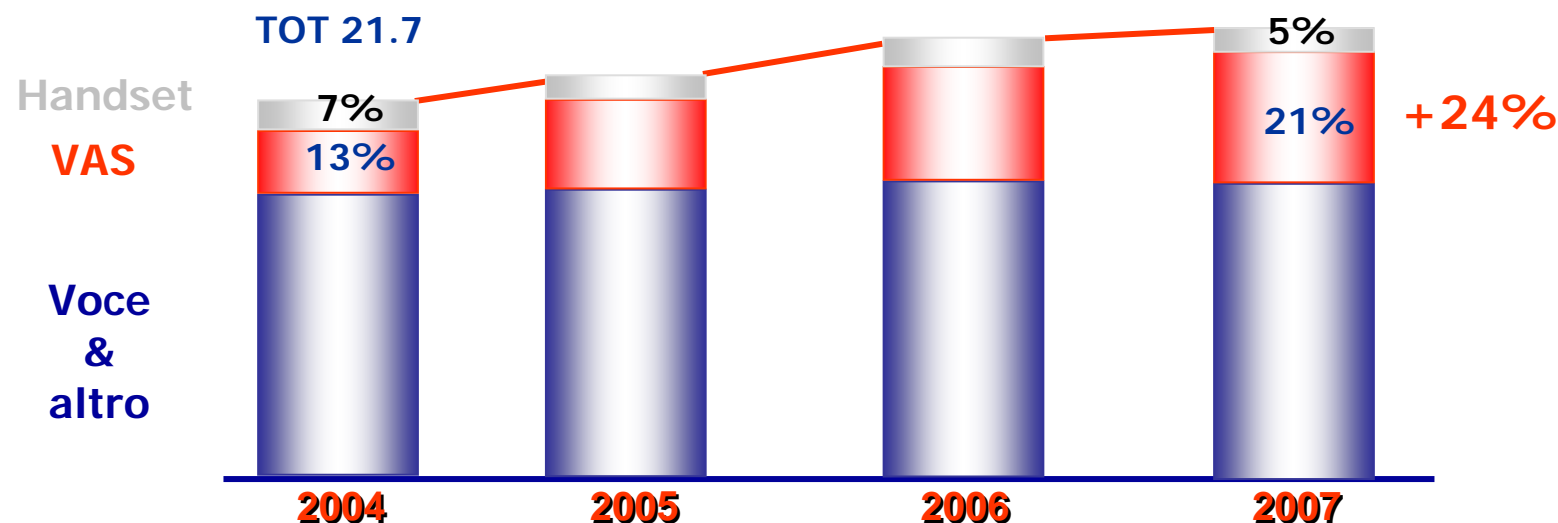


Fonte: Dati interni, indagine ICT '04

## TRENDS DEL MERCATO: I SERVIZI INNOVATIVI GUIDANO LA CRESCITA

Valore Mercato TLC Mobili in Italia (Mld €)

CAGR 04-07  
TOT 6%



Fonte: Telecom Italia Group Meeting with Financial Community, Apr 05

- Voce e Servizi Tradizionali verso saturazione e "commodity"
- Handset: crescono i volumi ma scendono i prezzi
- VAS: grande opportunità di crescita, necessari tempi di "education" all'innovazione

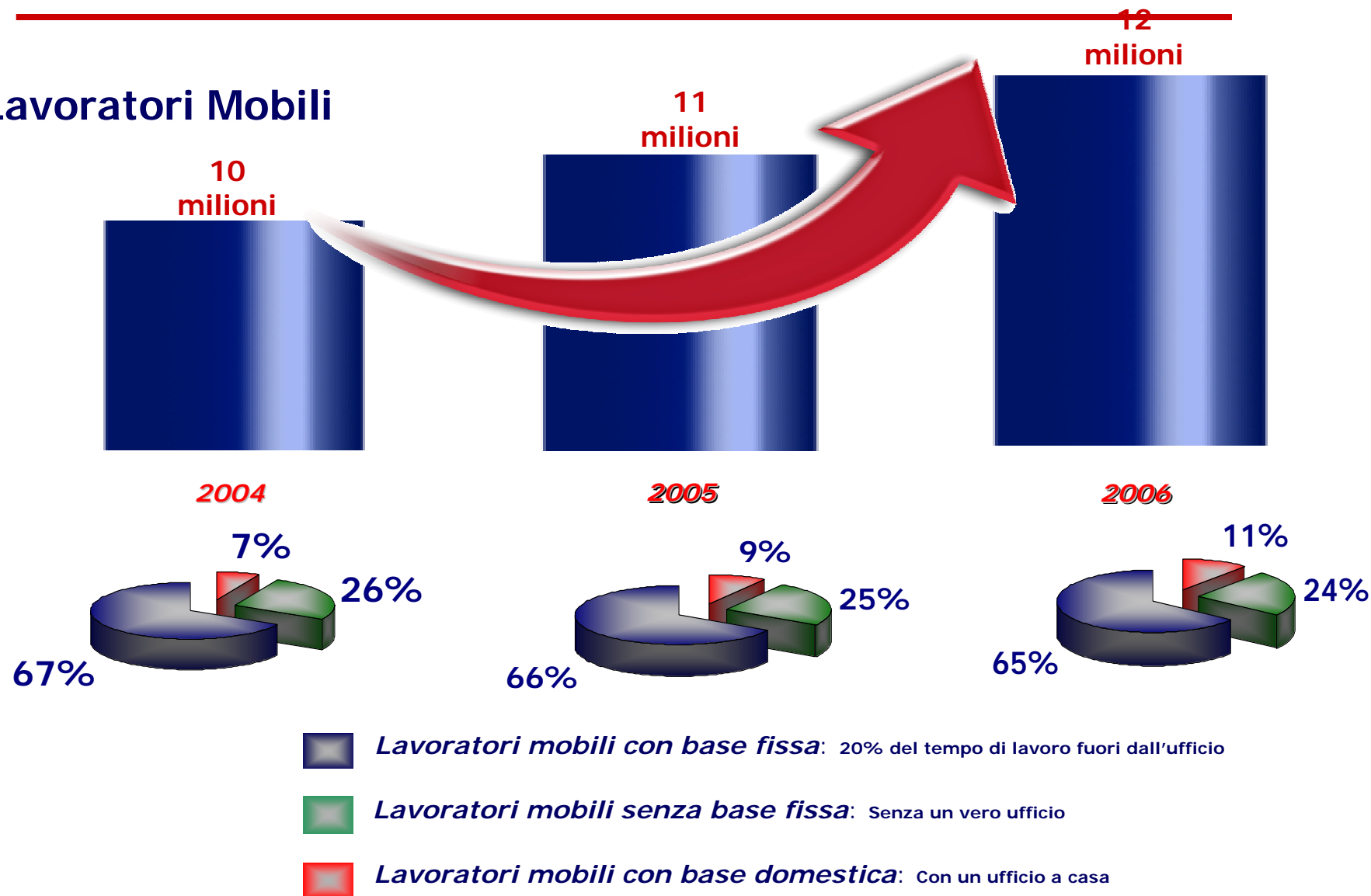
... SOPRATTUTTO NEL MONDO DELLE AZIENDE

**Clienti Business, primi "utilizzatori" di servizi VAS**

**Forte richiesta di servizi e soluzioni innovative**

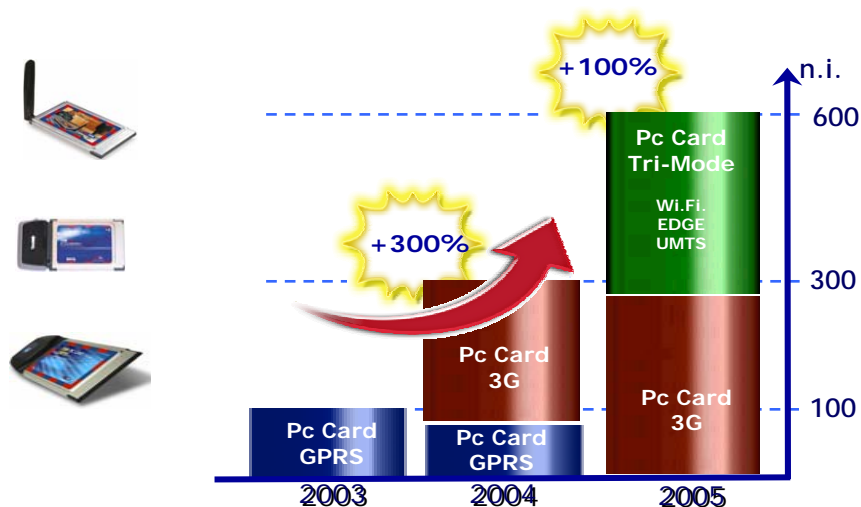
# LE AZIENDE DIVENTANO SEMPRE PIU' MOBILI

## Lavoratori Mobili

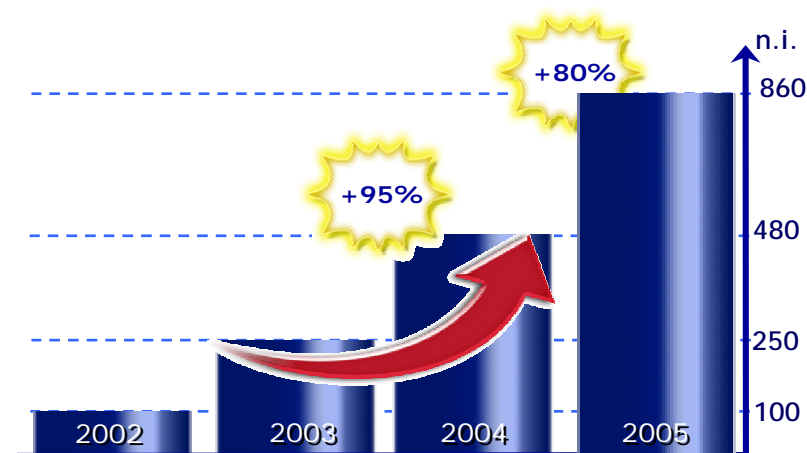


Fonte: IDC '04

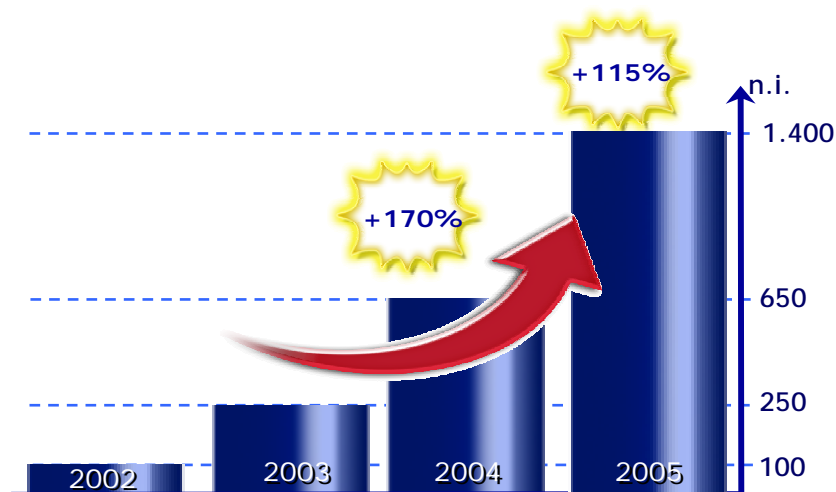
## DECOLLA LA TRASMISSIONE DATI IN MOBILITA': risultati TIM Business



PC Card (pezzi venduti)



Trasmissione dati - TIM Active Users (EOP)



Trasmissione Dati - Volumi scambiati (MB)

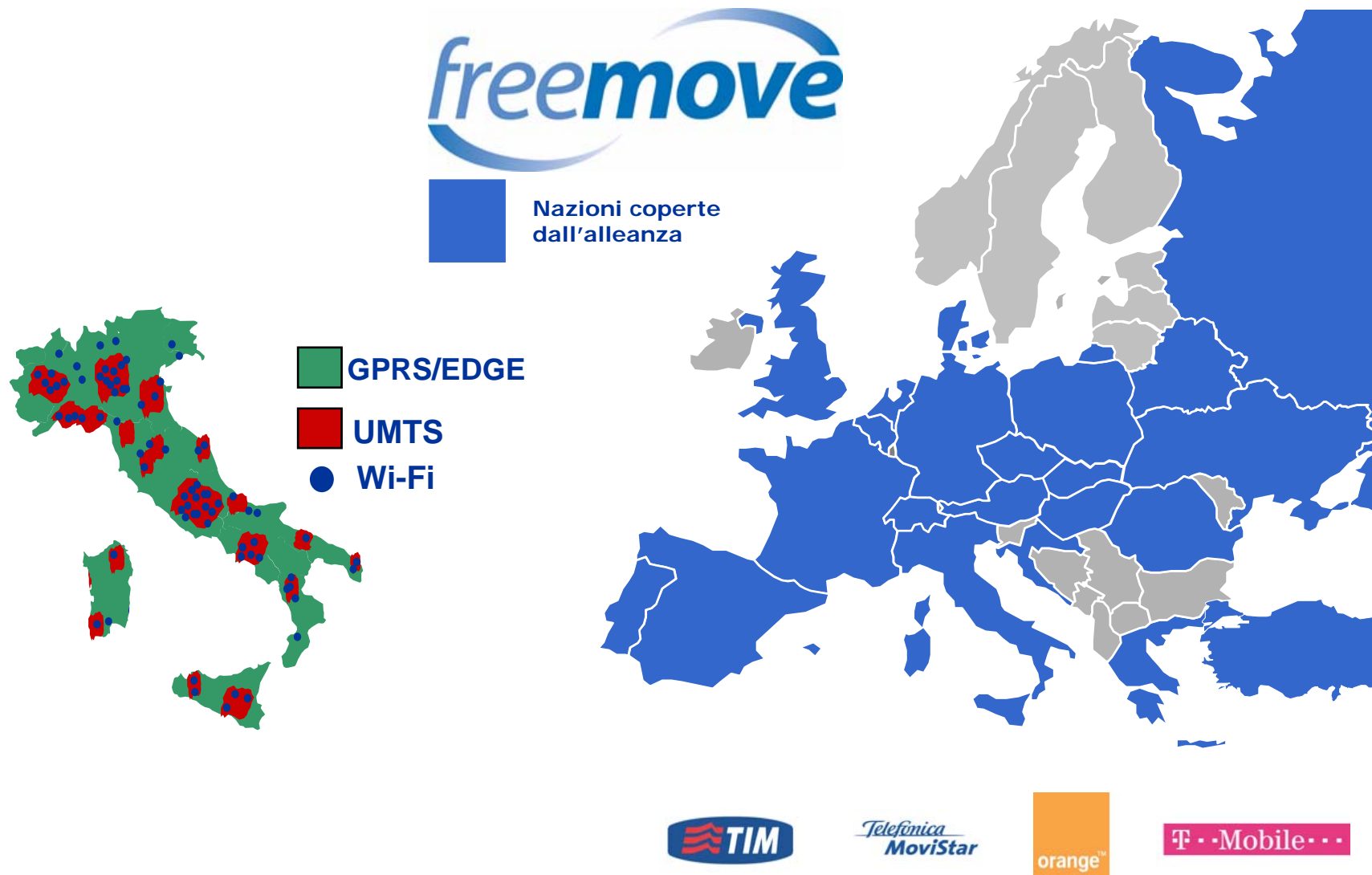
- Tutti i principali KPI mostrano tassi di crescita molto elevati
- In forte aumento anche il consumo medio per cliente, soprattutto nel caso di utilizzo delle Pc Card 3G

## IL BISOGNO PRIMARIO: MOBILE OFFICE

---



# TIM MOBILE OFFICE "sempre e ovunque" con la migliore tecnologia





# TIM MOBILE OFFICE "comunque": una soluzione per ogni esigenza



**TARGET**



Resp.li e  
Decision maker

Profess.ti  
e Forze vendita

Mobile  
Workers  
(es. consulenti,  
tecnici, etc.)

**EMAIL "ALWAYS ON"**



**MASSIMA VERSATILITA'**



**UFFICIO MOBILE  
COMPLETO A 360 GRADI**



**NEEDS**



Mobile Office  
EMAIL

Mobile Office  
MAX VERSATILITA'

Mobile Office  
COMPLETO a 360°

## TIM MOBILE OFFICE "con facilità"

**Offerte integrate  
"one pack"**

Prodotto (smartphone, PDA  
o Pccard)  
+  
Mbyte di traffico dati  
+  
SIMCard dedicata



**Costi contenuti  
e certi**

Tanti Mbyte di traffico dati  
Inclusi nel canone  
  
Tutte le mail che vuoi  
a meno di un EURO al giorno  
  
Trial gratuito primi mesi

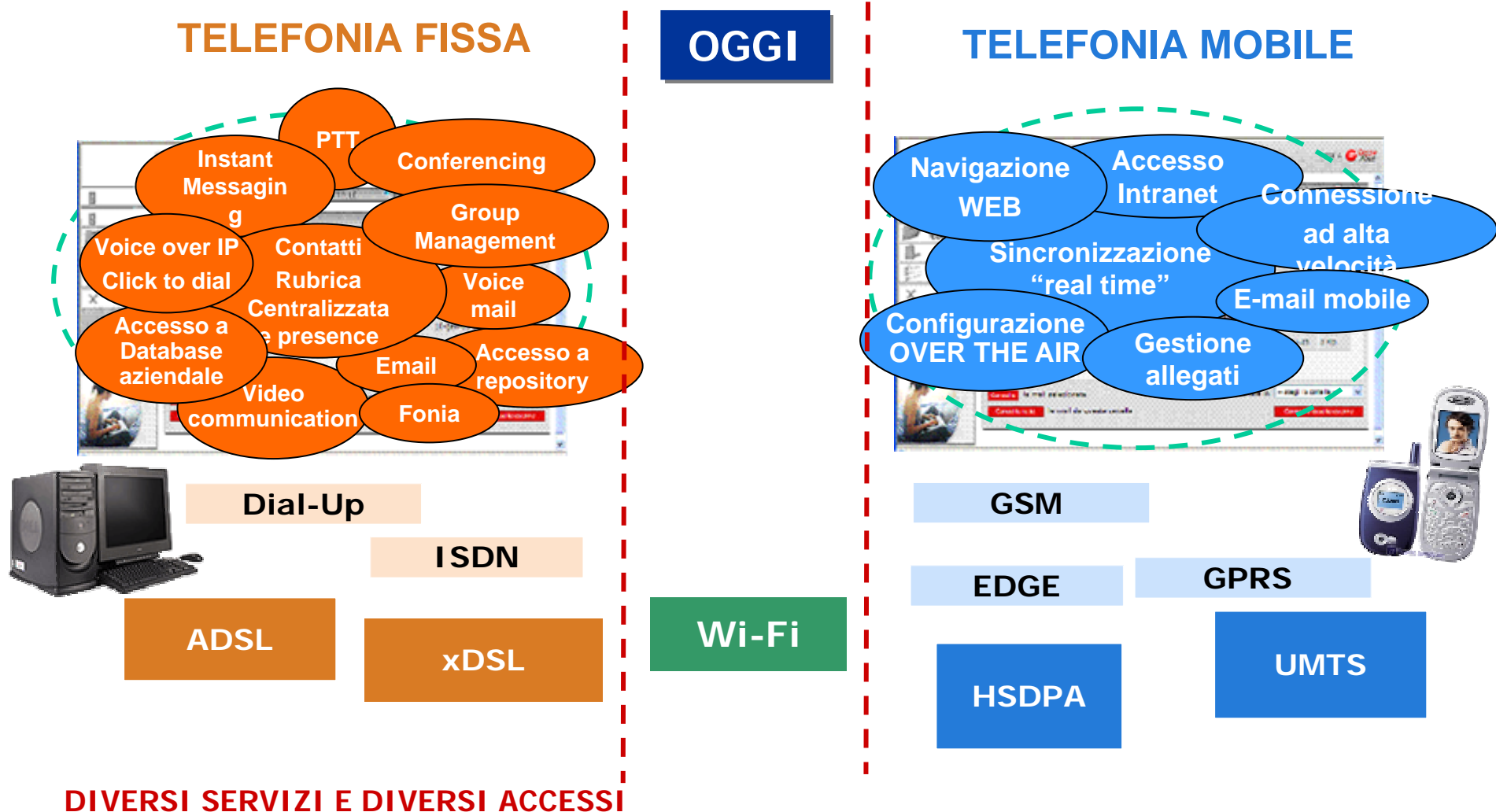
**Easy  
Configuration**

PDA preconfigurati,  
Software autoinstallante  
Aggiornamenti "over the air"  
Assistenza dedicata



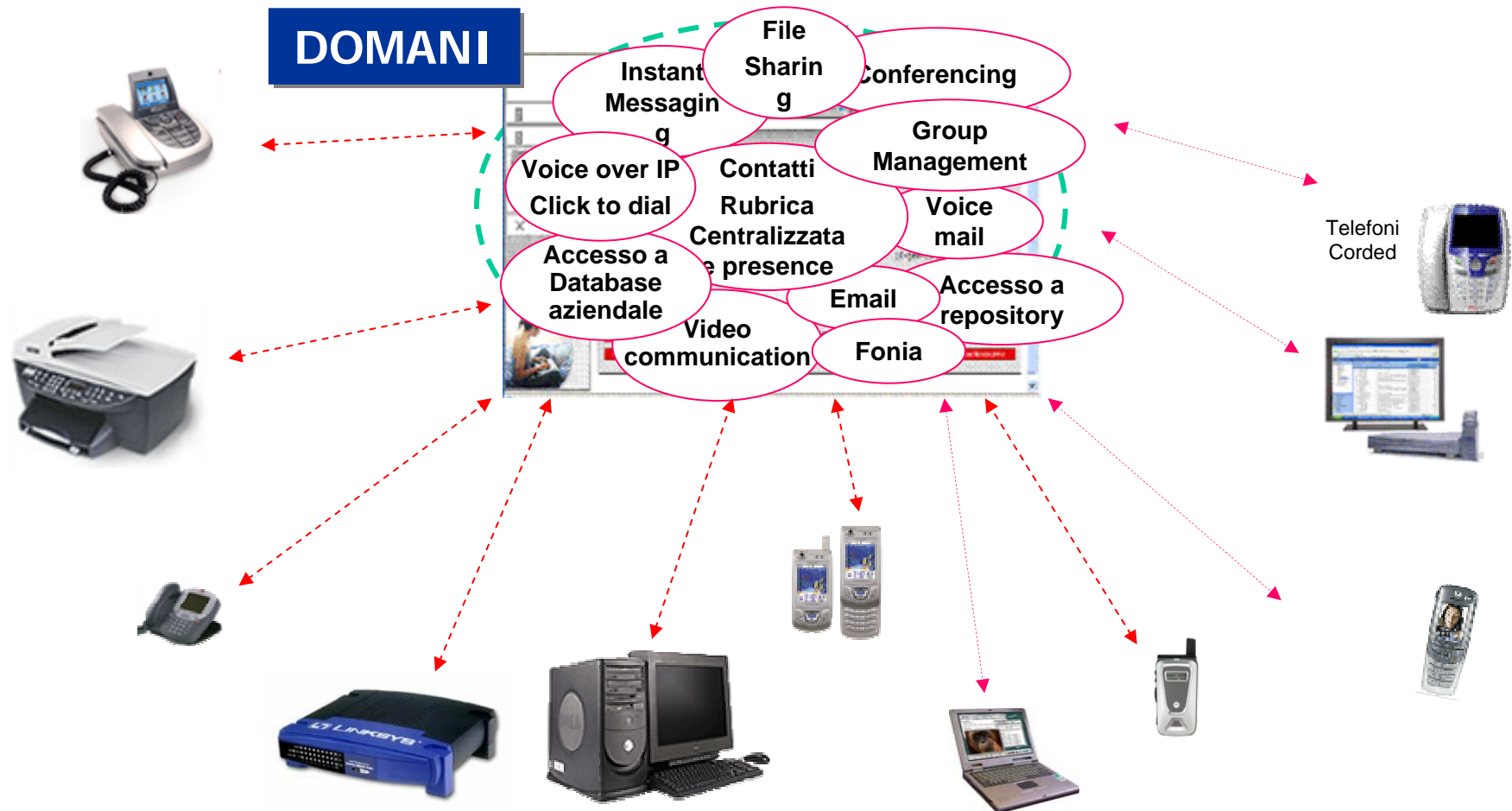
**SOLUZIONI  
"PLUG AND PLAY"**

## Next step: il SEAMLESS di TIM verso un approccio integrato



**DIVERSI SERVIZI E DIVERSI ACCESSI**  
Un'azienda può disporre di diversi servizi per differenti modalità d'accesso e i servizi in mobilità soddisfano le esigenze primarie (TIM MOBILE OFFICE)

# Domani:tutti i servizi diventano mobili con l'evoluzione seamless TIM

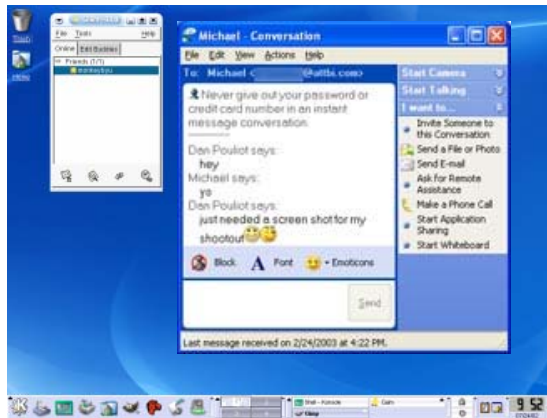


## STESSI SERVIZI E DIVERSI ACCESSI

Disponibilità un menu di servizi completo ed integrato fruibile con un'unica CUSTOMER EXPERIENCE ed accessibile da tanti devices differenti

# UN ESEMPIO CONCRETO: INSTANT MESSAGING (1/2)

## ◆ ACCESSO INDIPENDENTE DAL DEVICE UTILIZZATO



Accesso Broadband



Accesso WiFi



Accesso GSM/UMTS

## ◆ UNICA CUSTOMER EXPERIENCE

- Stessa interfaccia d'uso
- Massima semplicità e nessun costo di apprendimento

## ◆ ALWAYS ON "sempre in contatto"

- rilevazione di **presence**
- rubrica centralizzata

## UN ESEMPIO CONCRETO: INSTANT MESSAGING (2/2)

### ◆ SCEGLI COME RISPONDERE

Puoi variare la modalità di comunicazione scegliendo il modo più opportuno in base alla situazione (la comunicazione può passare da messaggistica vocale PTT a modalità click to dial conferencing o VideoComunicazione...)



Dal messaging



Alla Videochiamata

### ◆ COMUNICAZIONE CONTINUA

La comunicazione non si interrompe.  
Quando esco dall'ufficio...  
... log off sul PC e log in sul device mobile



Seamless per TIM significa tutto questo...  
ma vuol dire soprattutto  
**Soluzioni al servizio delle Aziende**  
perchè l'innovazione tecnologica deve  
essere anche garanzia di semplicità!

## LA SFIDA: UNICA CUSTOMER EXPERIENCE

---



**ACCESSO A TUTTI I SERVIZI  
EVERYWHERE  
UNICA CUSTOMER EXPERIENCE**



**Grazie per l'attenzione**

**Fabrizio Gorietti**

